



## PONTO TEATRO

PONTEATRO Associação Cultural  
Porto Portugal  
NPC 509 792 596  
+351 968 255 331  
ponto@pontoteatro.com  
www.pontoteatro.com

## SUL

### DOSSIER ITINERÂNCIA

CRÍTICAS

SINOPSE

FICHA TÉCNICA

RIDER TÉCNICO

HISTORIAL ESTACA ZERO TEATRO

### CRÍTICAS

‘El otro es la compañía Ponto Teatro, que presentaron «Sul», del autor alemán Manfred Karge, dirigida por Emanuel de Sousa, que es la propuesta más grandilocuente en cuanto a sus objetivos, sus necesidades espaciales, su disposición tecnológica, con la expedición del noruego Roald Amundsen al Polo Sur como motivación, narrado en tiempos de metateatro, pero que partiendo de esa situación tan realista se va introduciendo en un torbellino imaginativo que descoloca al espectador, pero ayuda al juego teatral ilimitado.’

- Carlos Gil, ‘Menção especial - FITEI 2011’ in *Gara* (Espanha)

‘El montaje más atrevido de los nuevos criadores portugueses’

- Carlos Gil, ‘Las circunstancias no pueden variar los conceptos básicos’ in *Artez* 171

‘O espectáculo dizendo o texto de Manfred Karge, utilizando dispositivos brechtianos e lettering muito interessante, expandia outras possibilidades.’

- Maria Helena Serôdio, in *A Dramaturgia Contemporânea Alemã no Panorama Teatral Português*, Conferência, TNSJ 2011

‘Sul encontrou o seu Norte num argumento que envolve e desperta curiosidade. Vale muito a pena assistir a esta expedição teatral em que a aliança austero-humorística do texto chega ao público com equilíbrio e inclusão. Admirável e peculiar: a música construída, os sons retirados de objectos e elementos variados, para constituir o imaginário físico ambiental! Interessante a projecção de vídeo directo em simultâneo: revela-se um remate cénico válido e atractivo. Conclusão: ‘Polossulise-se!’

- Público



## PONTO TEATRO

PONTEATRO Associação Cultural  
Porto Portugal  
NPC 509 792 596  
+351 968 255 331  
ponto@pontoteatro.com  
www.pontoteatro.com

## SINOPSE

SUL, a partir de *Die Eroberung des Südpols* (1985) de Manfred Karge retrata quatro amigos que tentam escapar ao tédio do desemprego por meio da imaginação, recriando a expedição de Roald Amundsen ao Pólo Sul (1910-12) a partir das águas furtadas de um apartamento numa pequena cidade Alemã, num verdadeiro épico doméstico.

Recorrendo sempre a personagens excêntricas que contrapõem a sua escrita crua, quase austera, Karge articula uma série de efeitos teatrais que incluem a caricatura, a personificação e o burlesco. Mantendo um propósito didáctico, que em nada fica atrás da sua escola *brechtiana*, Karge consegue apresentar analiticamente uma situação familiar e demonstrar que o que nós tomamos como garantido, em termos políticos e sociais, é invariavelmente absurdo. Nada pode desregular mais a auto-estima de um indivíduo que o desemprego, um território familiar no Portugal de hoje que nos embaraça até ao ponto de não querermos falar do mesmo e certamente não utilizar o tema como base para comédia. Mas, ao conferir ao tema um tratamento cómico, Karge garante que o desemprego não está abaixo do nosso desprezo, conseguindo assim, através da banalidade da vida moderna, exprimir as mais altas aspirações humanas.

SUL é um projecto apoiado pelo FESTIVAL INTERNACIONAL DE TEATRO DE EXPRESSÃO IBÉRICA – FITEI, GOETHE-INSTITUT PORTUGAL, ESCOLA SUPERIOR DE MÚSICA E ARTES DO ESPECTÁCULO – ESMAE, CACE CULTURAL DO PORTO – IEF, WABI SABI PILATES STUDIO, ENTRETANTO TEATRO, ESTACA ZERO TEATRO, LIDERGRAF, e FUNDAÇÃO DA JUVENTUDE.



**PONTO TEATRO**

PONTEATRO Associação Cultural

Porto Portugal

NPC 509 792 596

+351 968 255 331

[ponto@pontoteatro.com](mailto:ponto@pontoteatro.com)

[www.pontoteatro.com](http://www.pontoteatro.com)





## PONTO TEATRO

PONTEATRO Associação Cultural  
Porto Portugal  
NPC 509 792 596  
+351 968 255 331  
ponto@pontoteatro.com  
www.pontoteatro.com

## FICHA TÉCNICA

texto **MANFRED KARGE**

tradução **HELENA TOPA**

encenação e dispositivo cénico **EMANUEL DE SOUSA**

música **PAULO COELHO DE CASTRO**

video art, desenho de luz e figurinos **PONTO TEATRO**

interpretação **CRISTINA CARDOSO, DANIELA GONÇALVES, EMANUEL DE SOUSA, FILIPE MOREIRA, HUGO SOUSA, PEDRO DIAS e RITA VIEIRA**

execução dispositivo cénico **PONTO TEATRO**

execução de figurinos e adereços **A MANIA DA MARIA** by **Patrícia Sousa e MARGARIDA FERNANDES**

imagem gráfica **E MULTIMEDIA**

fotografia de cena **LUÍS FERRAZ**

teaser, making of, operação e registo vídeo **CÉSAR PEDRO**

operação de luz/som **RAFAEL NOGUEIRA**

gravação áudio **HUGO MESQUITA** Estúdio Mãos-à-Obra

produção **PONTO TEATRO**

apoios **FESTIVAL INTERNACIONAL DE TEATRO DE EXPRESSÃO IBÉRICA – FITEI, GOETHE-INSTITUT PORTUGAL, ESCOLA SUPERIOR DE MÚSICA E ARTES DO ESPECTÁCULO – ESMAE, CACE CULTURAL DO PORTO – IEFP, WABI SABI PILATES STUDIO, ENTRETANTO TEATRO, ESTACA ZERO TEATRO, LIDERGRAF, Artes Graficas, SA, e FUNDAÇÃO DA JUVENTUDE**

classificação etária **M / 12 anos**

duração aproximada **90 min**

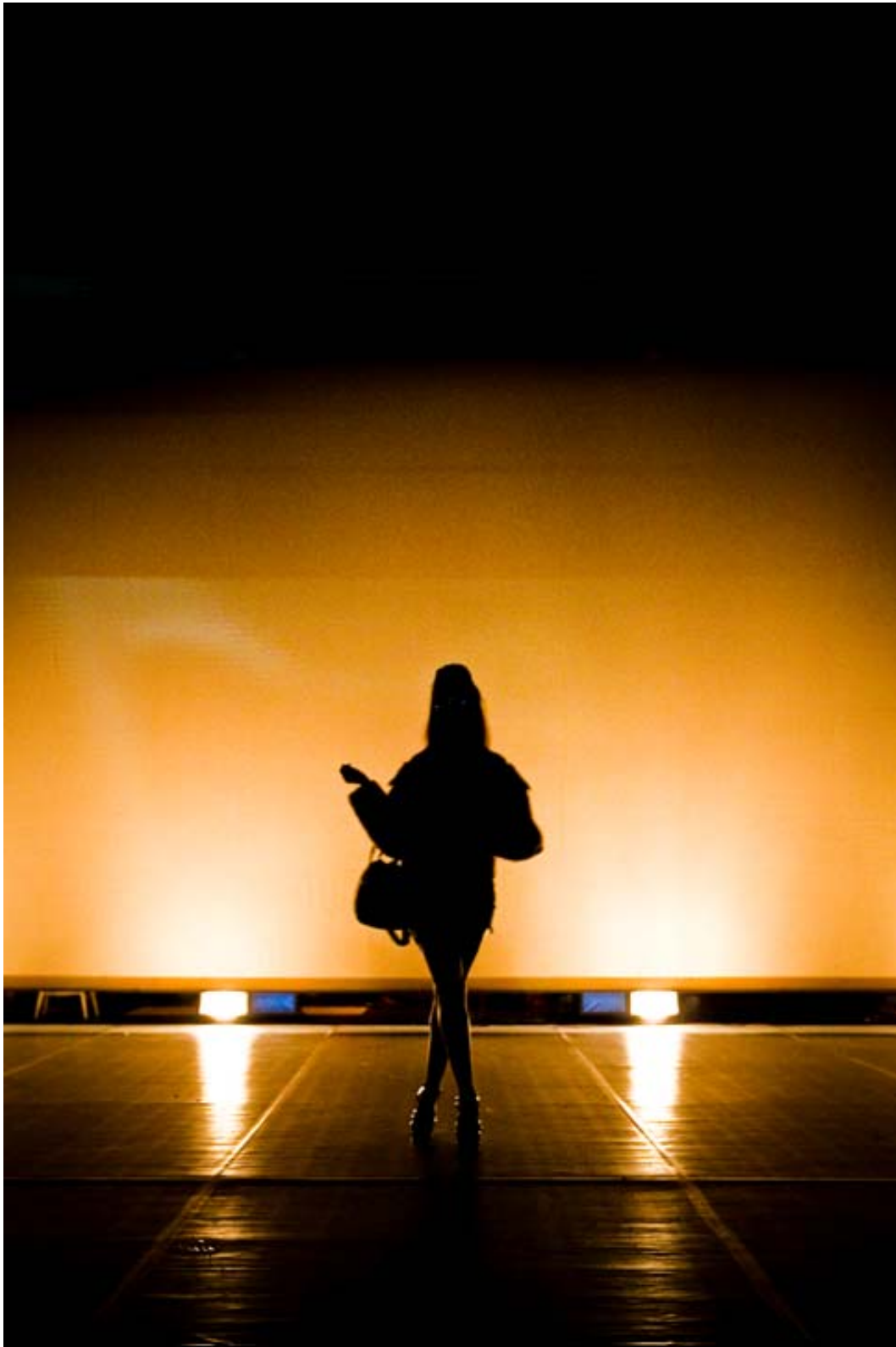




**PONTO TEATRO**

PONTEATRO Associação Cultural  
Porto Portugal  
NPC 509 792 596

+351 968 255 331  
ponto@pontoteatro.com  
www.pontoteatro.com





## PONTO TEATRO

PNTEATRO Associação Cultural  
Porto Portugal  
NPC 509 792 596  
+351 968 255 331  
ponto@pontoteatro.com  
www.pontoteatro.com

## ELEMENTOS PERFORMATIVOS

texto (em Português possibilidade de legendagem por projecção/LED em Inglês, Francês, Alemão e/ou Espanhol)

teatro físico

música ao vivo (percussão)

projeções audiovisuais

plateia frontal (teatro a italiana)

## RIDER TÉCNICO

área mínima de representação [ L X P ] 14 x 15 m (adaptável)

largura boca de cena 10 m

altura mínima boca de cena 6 m

torre de cena

ciclorama branco pvc ou similar 6 x 10 m

tela branca em algodão ou similar 6 x 10 m

linóleo branco (confirmar disponibilidade) 10 x 10 m

tempo aproximado de montagem 8 horas

tempo aproximado de desmontagem 3 horas

plano de trabalho	Dia Anterior Dia Espectáculo	descarregar, montagem espectáculo e desmontagem
-------------------	---------------------------------	--

n.º pessoas	7 5	6 actores + 1 músico técnicos de produção
-------------	--------	--

transporte de material	terrestre	6m <sup>3</sup>
------------------------	-----------	-----------------



**PONTO TEATRO**

PONTEATRO Associação Cultural  
Porto Portugal  
NPC 509 792 596

+351 968 255 331  
ponto@pontoteatro.com  
www.pontoteatro.com





## **PONTO TEATRO**

PONTEATRO Associação Cultural  
Porto Portugal  
NPC 509 792 596  
+351 968 255 331  
ponto@pontoteatro.com  
www.pontoteatro.com

## **RIDER TÉCNICO LUZ**

### **Recortes**

8 - ETC S4 Focal Fixa 575 watts HPL  
7 - ETC S4 Zoom 15º / 30º 750 watts HPL  
4 - ETC S4 Zoom 25º / 50º 750 watts HPL  
8 - Strand Tocatta - 15/38 2000 watts  
8 - Strand Optique - 15/42 1000 watts

### **Fresnel**

6 - Strand Alto F 2000 watts  
12 - Strand Cantata F 1000 watts com palas

### **Plano Convexos**

6 - Strand Alto PC 2000 watts com palas  
30 - Strand Cantata PC 1000 watts com palas

### **Par**

12 - ETC S4 Par 575 watts HPL com palas

### **Cyc**

9 - Selecon Aurora- Cyc 4x 1250 1250 watts com palas  
6 - Selecon Aurora- Cyc 2x 1250 1250 watts com palas

### **Projectores Automatizados**

6 - ETC – Source Four Revolution QXL 750w  
6 - High End - Studio Color 575 MSR 575/2

### **Acessórios de Montagem**

13 - Torres  
35 - Braços de alumínio  
10 - Braços pretos  
10 - Bases chão  
4 - Tripés Strand alumínio 4.5 m  
2 - Tripés Strand 2.5 m

### **Cablagem**

10 - Cabos multipar para as torres laterais  
Cabos de extensão de 3m, 5m, 10m vários  
10 - Adaptadores- Shucko / CEE 16 Amp





**PONTO TEATRO**

PONTEATRO Associação Cultural

Porto Portugal

NPC 509 792 596

+351 968 255 331

ponto@pontoteatro.com

www.pontoteatro.com





## **PONTO TEATRO**

PONTEATRO Associação Cultural

Porto Portugal

NPC 509 792 596

+351 968 255 331

ponto@pontoteatro.com

www.pontoteatro.com

## **RIDER TÉCNICO SOM**

O sistema de som deverá ter qualidade profissional, ser stereo, com, pelo menos, 2 vias activas por lado e 550w de de output power por lado . Deve estar fasado e ter capacidade de reproduzir de maneira uniforme e sem distorção cerca de 100 dB SPL, num espectro de frequências dos 40 Hz aos 18.000 Hz.

Todo o sistema de som, como colunas e restante equipamento, deverá estar a trabalhar correctamente e na sua máxima capacidade, livre de ruídos.

A mesa de mistura deverá estar posicionada em frente ao palco, centrada relativamente às colunas de P.A., nunca deve ser encostada ao fundo da sala, nem em paredes laterais, nem debaixo de um balcão e de modo a que o operador se situe ao mesmo nível do público.

### **SOM DE FRENTE**

1 Mesa de mistura deverá ter no mínimo 16 vias, com 4 bandas de equalização paramétrica, 4 envios auxiliares com comutação pre/post-fade, filtro “passa-alto”, inversão de fase e alimentação phantom.

1 Equalizador Gráfico stereo de 1/3 oitava (31 bandas).

1 unidade de reverberação.

4 vias de compressão.

### **MONIÇÃO E PALCO**

O som de palco será manipulado da mesa da frente.

2 Monitores iguais e respectiva amplificação.

1 Equalizadores Gráficos stereo de 1/3 oitava (31 bandas).

### **LISTA DE MICROS**

8 micros AKG CK391 / Shure SM81

1 micros Shure SM 57

2 micros Sennheiser e 901 - 2 DI BSS AR133

\* As marcas de micros são indicativas, podem ser usados micros diferentes desde que equivalentes em características e qualidade.



## **PONTO TEATRO**

PONTEATRO Associação Cultural

Porto Portugal

NPC 509 792 596

+351 968 255 331

ponto@pontoteatro.com

www.pontoteatro.com

## **RIDER TÉCNICO VIDEO PROJEÇÃO**

Projecção Audiovisual	1 projector tipo NEC GT5000 LCD (com lente grande angular) projecção à boca de cena 10X6 min
Cablagem	4 cabos vídeo BNC/BNC 30m
Captação	2 câmaras tipo HDV (alternativa fornecimento pela companhia)
Computador	1 portátil + ligações Roxio + 3D Mapping Projection (fornecimento pela companhia)

\* As marcas são indicativas, podem ser usados outros diferentes desde que equivalentes em características e qualidade.



**PONTO TEATRO**

PNTEATRO Associação Cultural

Porto Portugal

NPC 509 792 596

+351 968 255 331

ponto@pontoteatro.com

www.pontoteatro.com





## **PONTO TEATRO**

PONTEATRO Associação Cultural

Porto Portugal

NPC 509 792 596

+351 968 255 331

ponto@pontoteatro.com

www.pontoteatro.com

## **DISPONIBILIDADE PARA ITINERÂNCIA**

a partir de Setembro 2011

Portugal Continental / Espanha

## **ACTIVIDADES PARALELAS**

conversa aberta (sobre o espectáculo e/ou companhia)

workshops/formações/oficinas infantis e/ou adultas de Iniciação à Prática Teatral / Clown

## **CONTACTOS**

Emanuel de Sousa, director artístico

Daniela Gonçalves, produção

Ponto Teatro, Associação Cultural

t +351 968 255 331

e ponto@pontoteatro.com

w [www.pontoteatro.com](http://www.pontoteatro.com)



**PONTO TEATRO**

PONTEATRO Associação Cultural  
Porto Portugal  
NPC 509 792 596

+351 968 255 331  
ponto@pontoteatro.com  
www.pontoteatro.com





## PONTO TEATRO

PONTEATRO Associação Cultural  
Porto Portugal  
NPC 509 792 596  
+351 968 255 331  
ponto@pontoteatro.com  
www.pontoteatro.com

## HISTORIAL

PONTO TEATRO é uma nova plataforma artística que desenvolve pesquisa no campo das artes performativas e do teatro em geral no Porto. PONTO TEATRO surge como resultado do trabalho anteriormente desenvolvido na Estaca Zero Teatro, Associação Cultural, destacando a produção DÉJÀVU (2010), a partir de 'A Cena do Ódio' de José de Almada Negreiros, a qual encerrou uma trilogia informal, que teve o seu início com ALBA (2008), a partir de 'A Casa de Bernarda Alba' de Federico Garcia Lorca, seguindo-se FRANK (2009), a partir de 'O Diário de Anne Frank'.

SUL, a partir de *Die Eroberung des Südpols* (1985) de Manfred Karge, a primeira produção da recém criada plataforma artística, estreia no Festival Internacional de Teatro de Expressão Ibérica, FITEI 2011, em estreia nacional.

Paralelamente à produção, criação e pesquisa teatral, a PONTO TEATRO organiza e orienta oficinas e masterclass no campo das artes performativas e do teatro, destacando a Masterclass de Dramaturgia com Manfred Karge intitulada 'Veneno Furtivo: A Representação do Fascismo em Brecht, Müller, Bernhard', bem como projectos de formação de públicos com outras instituições públicas e privadas.

NOTA: As fotografias constantes deste documento são da autoria de LUÍS FERRAZ.  
Todos os direitos reservados.

© PONTO TEATRO 2011